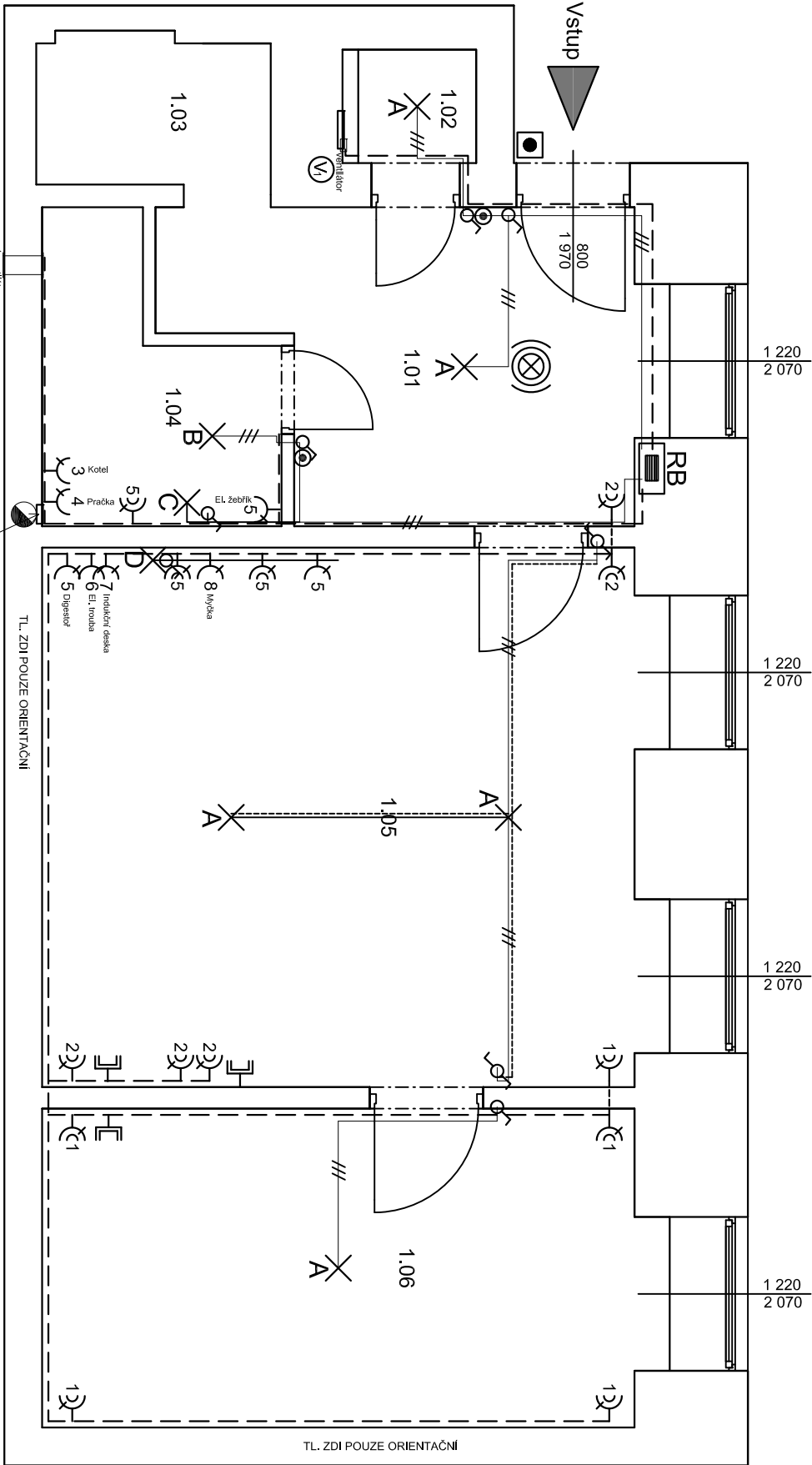


VÝKRES: LIDICKÁ 8 - oprava bytové jednotky č.2
PŮDORYS- Schéma elektroinstalace



POZNÁMKY:

- ZÁSUVKY V JEDNOTLIVÝCH MÍSTNOSTECH +200mm,
- ZÁSUVKY, SPÍNAČE V KUCHYNSKÉM KOUTĚ +1300mm
- ZÁSUVKA PRO DIGESTOŘ +1600mm,
- ZÁSUVKY V KOUPELNÁCH +1200mm - 1300mm,
- VYPÍNAČE +1200mm - 1300mm
- SVÍTIDLA V KOUPELNÁCH SPODNÍM OKRAJEM +1750mm
- PŘESNÉ ROZMÍSTĚNÍ VÝVODŮ KUCH, LINKY BUDE ODSOUHLASENO ZÁSTUPCEM INVESTORA
- PŘESNÉ ROZMÍSTĚNÍ ZÁSUVEK A SVĚTEL BUDE ODSOUHLASENO ZÁSTUPCEM INVESTORA
- PŘÍSTROJE VE STEJNÉ VÝŠCE SDRUŽOVAT DO VÍCENÁSOBOVÝCH RÁMEČKŮ,
- SLABOPROUDÉ INSTALACE (DOMÁCÍ TELEFON, INTERNET, ANTENA ATD.) - BUDOU PROVEDENY NOVÉ ROZVODY
- VODIČE BUDOU SPOJOVÁNY PŘÍMO V KRABÍČKÁCH ZA ZÁSUVKAMI A VYPÍNAČI !!!
- NUCENÉ VĚTRÁNÍ V KOUPELNĚ BUDE ŘEŠENO VENTILÁTOREM
- NUCENÉ VĚTRÁNÍ NA WC BUDE ŘEŠENO VENTILÁTOREM

LEGENDA SVÍTIDEL:

- A X STROPNÍ VESTAVNÉ LED SVÍTIDLO IP20
- B X STROPNÍ VESTAVNÉ LED SVÍTIDLO IP44
- C X SVÍTIDLO S LED ŽÁROVKOU NAD UMÝVADLO IP44
- D X LED PÁSEK V HLINÍKOVÉ LIŠTĚ (DĚLKA 2,5m)

Č.M.	NÁZEV MÍSTNOSTI	PLOCHA (m²)	DŘUH PODLAHY	POVRCH STĚN	POVRCH STROP	POZN.
1.01	CHODBA	8,27	PVC	ŠTUK. OMÍTKA	SDK	LIŠTA MDF
1.02	WC	1,13	KERAM.DLAŽBA	ŠTUK. OMÍTKA	SDK	OKHLAD v. 1600mm
1.03	KOMORA	2,54	PVC	ŠTUK. OMÍTKA	SDK	LIŠTA MDF
1.04	KOUPELNA	3,60	KERAM.DLAŽBA	ŠTUK. OMÍTKA	SDK	OKHLAD v. 2100mm
1.05	OBÝVACÍ POKOJ	20,80	PARKETY	ŠTUK. OMÍTKA	SDK	LIŠTA MDF
1.06	LOŽNICE	12,23	PARKETY	ŠTUK. OMÍTKA	SDK	LIŠTA MDF
CELKEM		48,57				

Legenda místností

LEGENDA:

- RB ROZVADĚČ BYTU
- SVĚTELNÝ OBVOD CYKY ...1,5mm
- SVĚTELNÝ OBVOD CYKY O...1,5mm
- ZÁSUVKOVÝ OBVOD 230V CYKY 30x2,5mm
- SPÍNAČ 10A 250V ŘAZENÍ 1 IP20, ZAPUŠTĚNÝ, BILÝ
- SPÍNAČ 10A 250V ŘAZENÍ 6 IP20, ZAPUŠTĚNÝ, BILÝ
- SPÍNAČ 10A 250V ŘAZENÍ 7 IP20, ZAPUŠTĚNÝ, BILÝ
- SPÍNAČ SE SIG. DOUŠNAVKOU 10A 250V IP20, ZAPUŠTĚNÝ, BILÝ
- SPÍNAČ 10A 250V ŘAZENÍ 6 IP20, ZAPUŠTĚNÝ, BILÝ
- SPÍNAČ 10A 250V ŘAZENÍ 7 IP20, ZAPUŠTĚNÝ, BILÝ
- SPÍNAČ SE SIG. DOUŠNAVKOU 10A 250V IP20, ZAPUŠTĚNÝ, BILÝ
- ZÁSUVKA DOMOVNÍ 250V 16A IP20, ZAPUŠTĚNÁ, BILÁ
- ZÁSUVKA DOMOVNÍ DVOJNÁSOBNÁ 250V 16A IP20, ZAPUŠTĚNÁ, BILÁ
- ANTÉNNÍ ZÁSUVKA (ROZVOD BUDE VEDEN V EL. CHRÁNIČCE)
- VENTILÁTOR 230V S DOBĚHEM (WC)
- VENTILÁTOR 230V S DOBĚHEM (KOUPELNA)
- NOVÉ ZVONKOVÉ TLAČÍTKO
- NOVÝ DOMÁCÍ TELEFON
- AUTONOMNÍ HLÁSIČ KOUŘE
- KABELY BUDOU ULOŽENY POD OMÍTKOU NEBO VEDENY V SDK PODHLEDU.

		Zadp. projektant: Ing. Zdeněk Kovář		Ověř. razika:	
Investor: Statutární město Brno, městská část Brno-sítěd, Dominikánská 2, 601 69 Brno		Projektant: Ing. Zuzana Greplová			
Měřítko: 1 : 50	Arch.: DSP	Datum: Září 2016	Podpis:	Č. výkresu:	Paré:
Číslo zadávký:	Název: Lidická 1589/8, Brno-sítěd, par.č. 3643/1, k.ú. Černá Pole (6101771)	PŮDORYS- Schéma elektroinstalace		D.1.4.3	